



L'école d'ingénieurs des sciences et technologies de l'information et de la communication

Prise en mains des outils
informatiques

Denis Bureau, Vincent Thromat

Introduction aux systèmes de fichiers

- Organisation arborescente des fichiers
- Vues graphique / ligne de commande
- Vues DOS / Linux
- Principes des chemins d'accès
- Principes des commandes

L'accès à vos fichiers

- PC windows



extérieur



PC linux

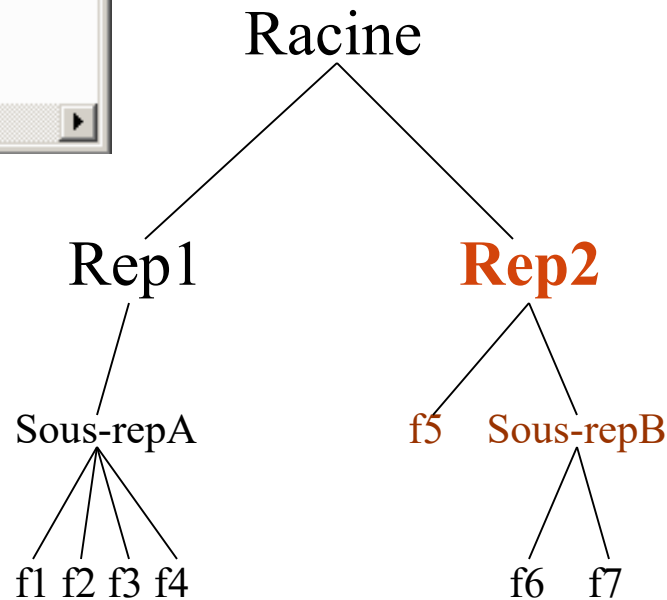
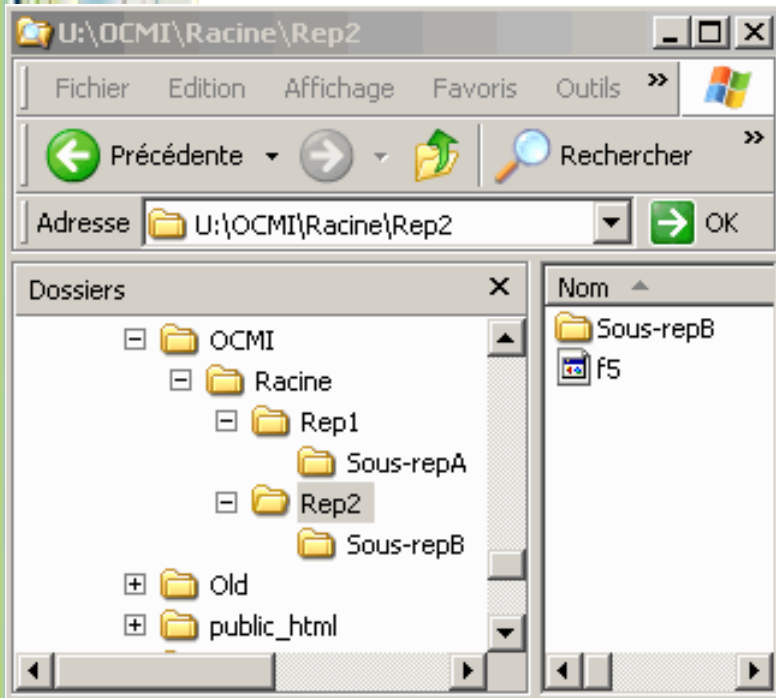


internet



Arborescence de fichiers

Rep2 = répertoire courant



Vues ligne de commande

- Linux :
- `/user/bureau/OCMI/Racine/Rep2/f5`

- DOS (Windows) :
- `U:\OCMI\Racine\Rep2\f5`

- **Ce sont des chemins d'accès →**

Principes des chemins d'accès

- Absolus, sous **DOS**
- quel que soit le répertoire courant :
- **U:\OCMI\Racine\Rep2\f5** (\forall le lecteur courant)
- **\OCMI\Racine\Rep2\f5** (en fonction du lecteur courant)

- Absolus, sous **Linux**
- quel que soit le répertoire courant :
- **/user/bureaud/OCMI/Racine/Rep2/f5** (\forall le compte)
- **~/OCMI/Racine/Rep2/f5** (en fonction du compte courant)

Principes des chemins d'accès

- **Relatifs, sous DOS**
- en fonction du répertoire courant :
- **Rep2\f5** ou **.\Rep2\f5** **.** → courant
- **..** et **..\Rep1** **..** → parent

- **Relatifs, sous Linux**
- en fonction du répertoire courant :
- **Rep2/f5** ou **./Rep2/f5** **.** → courant
- **..** et **../Rep1** **..** → parent

Désigner plusieurs fichiers ou répertoires

- **Caractères Joker ou Wildcards**
- **Sous DOS** comme sous **Linux** :
 - ? remplace 1 caractère
 - * remplace une suite de 0 à N caractères
- **Exemples :**
 - `img?001?.jpg` `NOM.T??`
 - `img*.jpg` `*.gif` `NOM.*` `*.*` `*`

Principes des commandes

- Linux :
- Commande = **nom options arguments**
- Options = -lettres
- **arguments = chemin(s) d'accès**
- DOS (Windows) :
- Commande = **nom arguments options**
- Options = /lettre/mot

Principes des commandes



- Linux :
- Commande = nom options arguments
- Exemple : **ls -l Rep2**
ni ls-l Rep2 ni ls -lRep2
- DOS :
- Commande = nom arguments options
- Exemple : **DIR Rep2 /N**

Principes des commandes

- Linux :
- Commande = nom 1argument
- Exemple : `cat Rep2/f5`

- DOS :
- Commande = nom 1argument
- Exemple : `TYPE Rep2\f5`

Principes des commandes

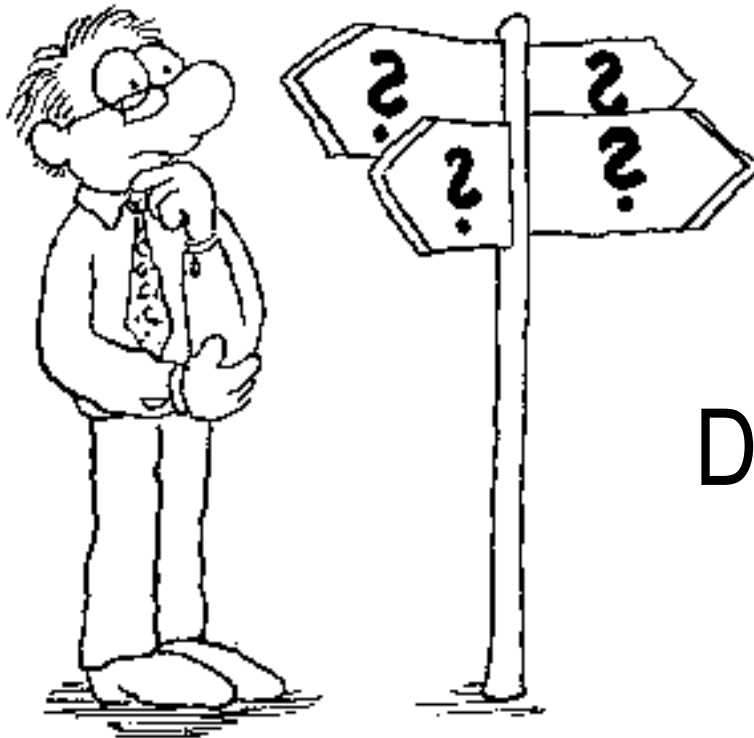
- Linux :
- Commande = nom 2arguments
- Exemple : `cp Rep2/f5 ../Rep1`

- DOS :
- Commande = nom 2arguments
- Exemple : `COPY Rep2\f5 ..\Rep1`


Conclusion



Des questions ?

Conclusion



Des questions ?